

# 塗装工程 クリーンアップ カタログ

PAINTING PROCESS CLEAN UP CATALOG

**ADCLEAN**  
アドクリーン  
<http://www.guardner.co.jp>

製品製造販売元

**GUARDNER co.,Ltd.**  
**株式会社 ガードナー**

本 社	〒347-0068	埼玉県加須市大門町19-47	TEL. 0480-62-6611
東 京 支 店	〒110-0015	東京都台東区東上野3-15-14 ウエノ エストビル4階	TEL. 03-5817-4081
大 阪 支 店	〒532-0003	大阪市淀川区宮原5-1-18 新大阪第27松屋ビル7階	TEL. 06-6350-0611
東北営業所	〒990-2445	山形県山形市南栄町1丁目7-18 グナアデビル2階	TEL. 023-634-4411
中部営業所	〒453-0807	愛知県名古屋市中村区権現通4-8-1 HP名駅西ビル2A号	TEL. 052-471-2711
熊本営業所	〒860-0834	熊本県熊本市南区江越1-16-22	TEL. 096-378-7171
嘉徳納(上海) 商貿有限公司	〒200020	上海市淮海中路775号新华联大厦西楼14F、E1室	TEL. 86-21-6445-8207



ISO9001 認証取得について  
(株)ガードナーはクリーンルーム用防護衣類及び、ユニフォーム類の設計・開発及び、製造についてISO9001を平成14年12月27日認証取得しています。  
ISO14001 認証取得について  
(株)ガードナーはISO14001を平成15年12月5日に認証取得しています。

※仕様など予告なく変更することがありますので、あらかじめご了承ください。  
※本カタログ製品の防汚性、制電性、持久性などの特殊性能は、作業条件や環境によって異なる場合があります。  
※本カタログの記事、写真、イラストの無断複写・複製を禁じます。



2018.04

**ADCLEAN**  
**株式会社 ガードナー**

確かな技術でお客様の快適性を追求します

# クリーン・高品質・安心・快適な環境を提供します

## 塗装工程フロー

## 適正素材

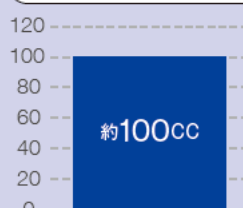


CK1040

CR1036

CJ1032

### 通気性の比較



エアベル  
GF721SF



#### ①高い通気性

一般防塵素材の約20倍にあたる100ccの通気性<sup>※1</sup>で、衣服内をドライで爽やかに保ち、ムレ感を軽減します。

※1 JIS L1906 8.27.1A法 フラジール形法:当社比

#### ②優れた吸汗・速乾性

一般防塵素材の約2倍の吸水性<sup>※2</sup>と約1.5倍の蒸散性<sup>※3</sup>。さらりとした着心地感で作業性をアップします。

※2 JIS L1907 5.12バイレック法:当社比  
※3 ポーケンII法:当社比

#### ③低発塵性

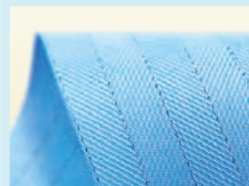
ポリエステル100%繊維を使用。素材からの発塵を抑制します。

#### ④制電性

導電糸を6mmピッチに入れることにより、安定した制電性能を確保。作業時における、塵埃の付着を軽減します。



ドライフィール  
GK421S



#### ①清涼感

一般防塵素材の約12倍にあたる60ccの通気性で、気になるムレ感を軽減します。

#### ②フィルター性

適度なフィルター性が、粉体塗料の衣類内への侵入を防ぎます。

#### ③低発塵性

ポリエステル100%繊維を使用。素材からの発塵を抑制します。

#### ④制電性

導電糸を6mmピッチに入れることにより、安定した制電性能を確保。作業時における、塵埃の付着を軽減します。



高密度ツイル  
GF481SF



#### ①経済性

耐久性と低コストを実現し、お客様の防塵服購入コスト削減に貢献します。

#### ②高フィルター性

繊維を高密度に織り込むことで塗料の染み込みを抑えます。

#### ③低発塵性

ポリエステル100%繊維を使用。素材からの発塵を抑制します。

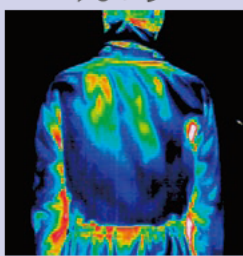
#### ④制電性

導電糸を5mmピッチに入れることにより、安定した制電性能を確保。作業時における、塵埃の付着を軽減します。

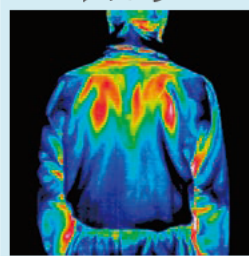
### サーモデータ

[測定方法]5km/hにて10分間歩行後の表面温度を測定 [温度範囲]25℃~31℃ ■…低温 ■…中温 ■…高温

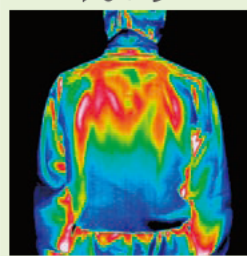
▶ 3ページへ



▶ 4ページへ



▶ 6ページへ

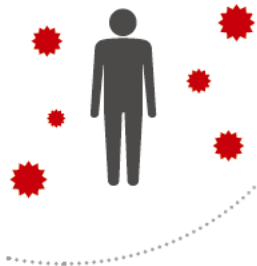


※塗装工程フローは参考例です

エアベル・ドライフィール<sup>®</sup>はKBセーレン(株)の登録商標です

## 交差汚染の発生要因

汚れた環境での暴露



拡散

拡散要因

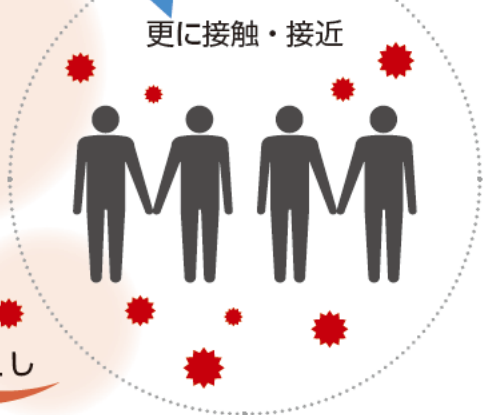
- 更衣
- 歩行
- 作業
- 洗濯
- 保管

二次拡散

接触・接近



更に接触・接近



交差汚染とは

汚れが付着した人・物が作業エリアに入り込む事で、ウイルス感染のように汚れ（塵埃）が拡散し、清掃・洗浄してもクリーン度が保持出来なくなります。

滞留

塵埃の温床

三次・四次拡散

「リかえし」

繊維製品の**交差汚染拡大**の要因となるのが**摩擦帯電列**で、対策のひとつに**繊維素材のポリエステル化**が有効である。

マイナス  
になりやすい

摩擦帯電列

プラス  
になりやすい

電着塗膜

中・上塗膜

シリコンゴム

テフロン

ビニールマシ

ポリウレタン

ポリエステル

アクリル繊維

硬質ゴム

レーヨン

天然樹脂

合シン・天然ゴム・アスファルト

アクリル

ろうそく

木材

鋼

木綿

紙

アルミニウム

絹

ナイロン・羊毛

人毛

ガラス

皮革

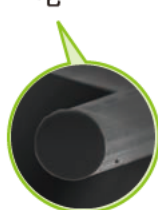
人間の皮膚



ポリエステル

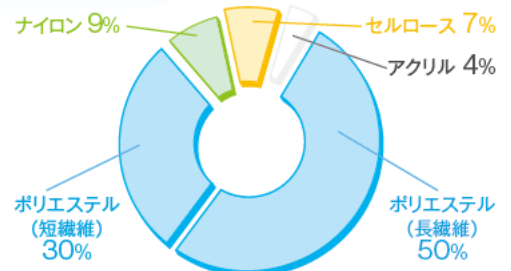


木綿  
(セルロース系)

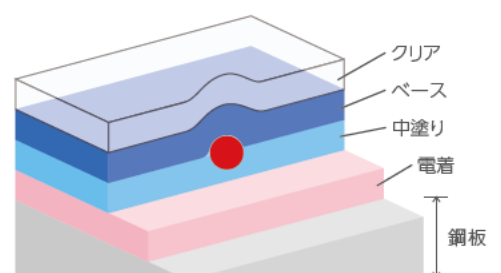


ナイロン系

世界の化学繊維生産量(2012年)



塗面不具合イメージ図



0.5mm以上→検査基準不合格  
30μm以上の異物が付着すると塗面の不具合になる。  
※参考例です

異なる物質が摩擦(接触)することにより静電気は発生します。理論的に同じ物質同士の摩擦(接触)では静電気の発生はありません。よって工程内に持ち込む資材を塗装ウェアと同じポリエステル素材に統一することにより静電気による汚染を抑制することができます。

# 高い通気性により涼感あふれる 機能性クリーンスーツ



## CK1040 クリーンスーツ

エアベル®

素 材 ● GF721SF (エアベル)

サイズ ● S、M、L、LL、3L、4L、5L

男女兼用

color : ブルー  
品 番 : CK1040-2

color : ブラック  
品 番 : CK1040-0

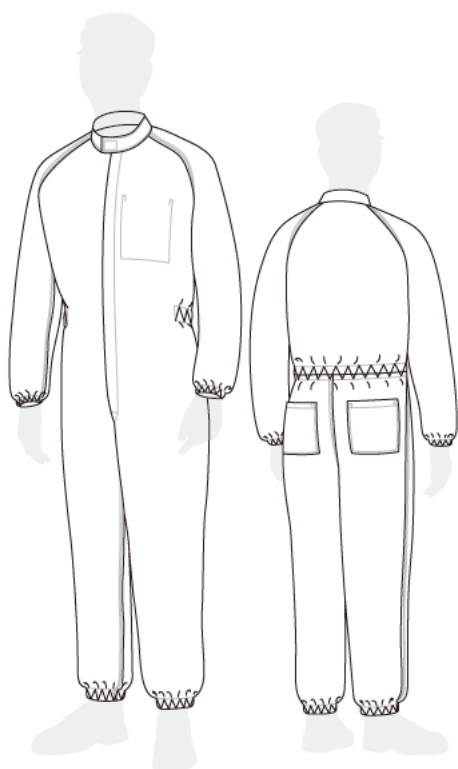
ファスナー上下開き

内ポケット付き



尻ポケット2ヶ付き

首元マジックテープ仕様  
袖口ゴム仕様  
ウエストゴム仕様  
(アジャスター付き)  
裾ゴム仕様



□ キャップ CR4920  
□ 靴 G7350

# 通気性と低発塵性を両立した クリーンスーツ



## CR1036 クリーンスーツ

素 材 ● GK421S(ドライフィール)

サイズ ● S、M、L、LL、3L

男女兼用

○ color : ホワイト  
品 番 : CR1036-1

● color : ブルー  
品 番 : CR1036-2

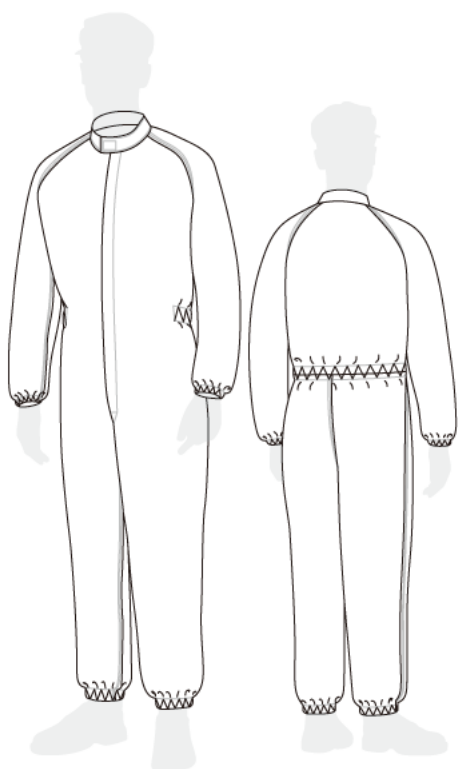
■ 首元テーブスナッパー仕様 ■ ウエストアジャスターゴム



■ 袖口ゴム



■ セミオートファスナー  
■ 裾ゴム



ドライフィール®CR



□ キャップ CJ4217  
□ 靴 G7350

# 快適性を追求したコンポジットウェア



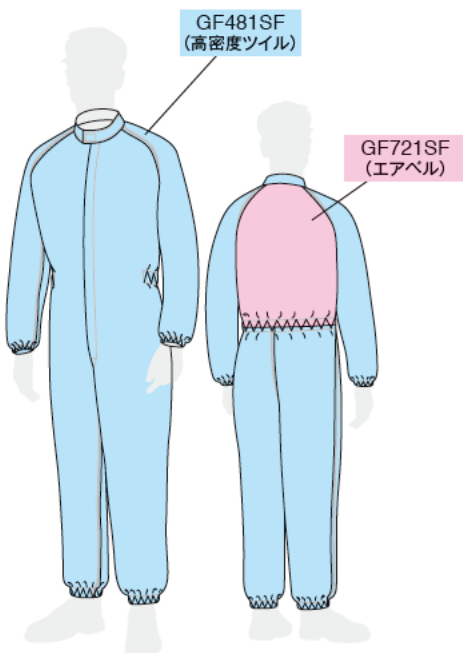
## CP1050 コンポジットウェア

素 材 ● GF481SF (高密度ツイル)、GF721SF (エアベル)

サイズ ● S、M、L、LL、3L

男女兼用

- color : ホワイト  
品 番 : CP1050-1
- color : ブルー  
品 番 : CP1050-2



■ 首元テープスナッパー仕様



■ 背中快適素材仕様



■ ウエストゴム仕様  
(アジャスター付き)

■ 袖口ゴム仕様

■ セミオートファスナー

■ 裾口ゴム仕様

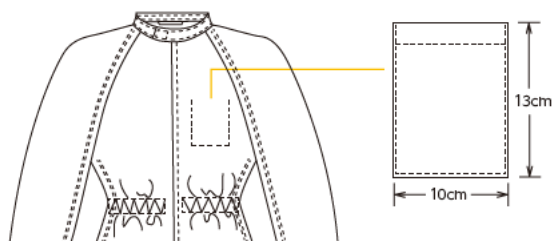


□ キャップ CK4219  
□ 靴 G7350

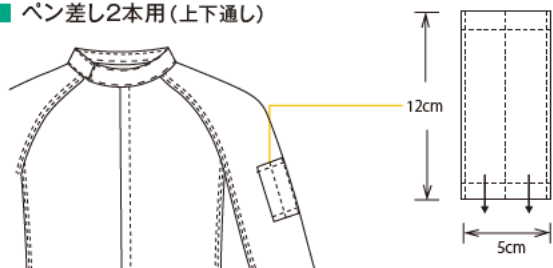
## OPTION

必要に応じてオプションパーツを追加できます

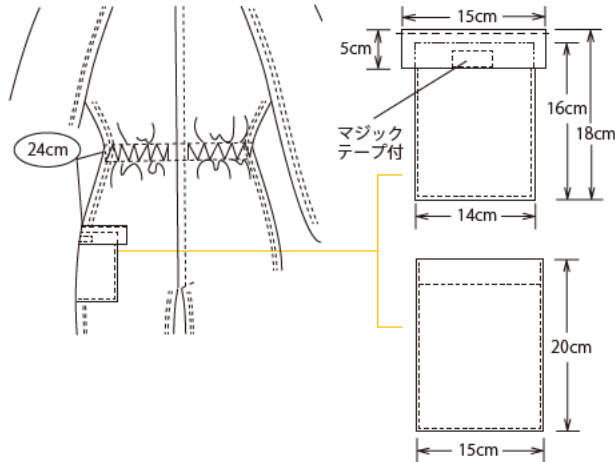
### ■ 内ポケット



### ■ ペン差し2本用(上下通し)



### ■ ポケット



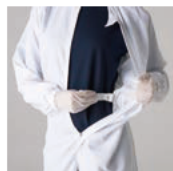
ご指定の位置に付けることができます。  
詳しくは担当営業までお問合せください。

## CJ1032 クリーンスーツ

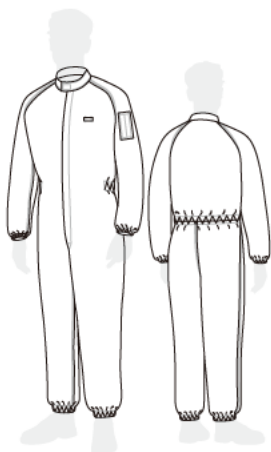
素 材 ● GF481SF(高密度ツイル)  
 サイズ ● S、M、L、LL、3L **男女兼用**

○ color: ホワイト 品 番: CJ1032-1  
 ○ color: グリーン 品 番: CJ1032-3  
 ● color: ブルー 品 番: CJ1032-2  
 ● color: 紺 品 番: CJ1032-6

- ネームタッグ止め付き
- ペン差し付き(上下通し)
- 袖口ゴム
- ウエストゴム仕様(アジャスター付き)



■ 裾ゴム仕様



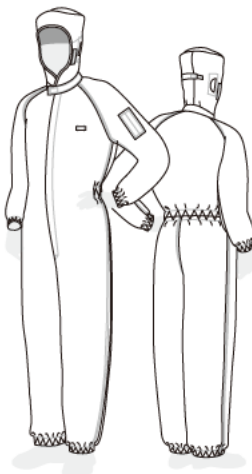
□キャップ CJ4217  
 □靴 G7350

## CJ1332 フード一体型クリーンスーツ

素 材 ● GF481SF(高密度ツイル)  
 サイズ ● S、M、L、LL、3L **男女兼用**

○ color: ホワイト 品 番: CJ1332-1  
 ● color: ブルー 品 番: CJ1332-2

- フード一体仕様
- ネームタッグ止め付き
- ペン差し付き(上下通し)
- 袖口ゴム
- ウエストゴム仕様(アジャスター付き)
- 裾ゴム仕様



□靴 G7350

## CK2404 クリーンウェア

素 材 ● GF721SF(エアベル)  
 サイズ ● S、M、L、LL、3L **男女兼用**

● color: ブルー 品 番: CK2404-2

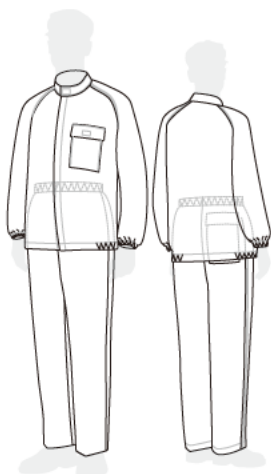
- 袖口ゴム仕様
- 両脇裾ゴム仕様
- 左胸ふた付きポケット

## CK5016 クリーンパンツ

素 材 ● GF721SF(エアベル)  
 サイズ ● S、M、L、LL、3L **男女兼用**

● color: ブルー 品 番: CK5016-2

- ウエスト総ゴム仕様(ファスナー付き)
- 右後ポケット付き(ふた付き)



□キャップ CK4219  
 □靴 G7350

## CJ2401 クリーンウェア

素 材 ● GF481SF(高密度ツイル)  
 サイズ ● S、M、L、LL、3L **男女兼用**

○ color: ホワイト 品 番: CJ2401-1  
 ● color: ブルー 品 番: CJ2401-2

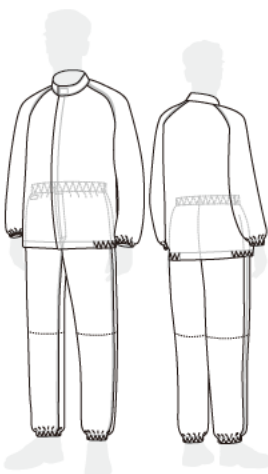
- 袖口ゴム仕様
- 両脇裾ゴム仕様

## CJ5310 クリーンパンツ

素 材 ● GF481SF(高密度ツイル)  
 サイズ ● S、M、L、LL、3L **男女兼用**

○ color: ホワイト 品 番: CJ5310-1  
 ● color: ブルー 品 番: CJ5310-2

- ウエスト総ゴム仕様(ファスナー付き)
- 裾ゴム仕様
- 腰裏付き
- ポケット無し



□キャップ CJ4217  
 □靴 G7350

## インナーウェア

### DM300

インナーシャツ長袖

素 材 ● GF581S

サイズ ● S、M、L、LL、3L **男女兼用**

● color: ブルー  
品 番: DM300-2

■ 袖ロフリス仕様

### DM310

インナーシャツ半袖

素 材 ● GF581S

サイズ ● S、M、L、LL、3L **男女兼用**

● color: ブルー  
品 番: DM310-2

### DM354

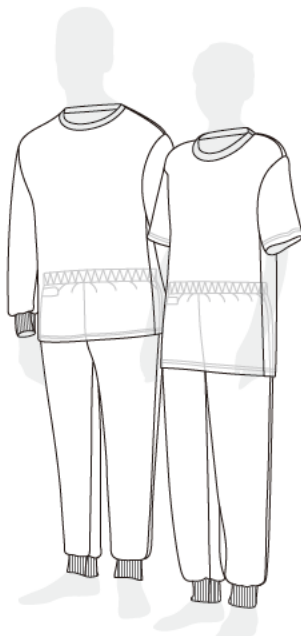
インナーパンツ

素 材 ● GF581S

サイズ ● S、M、L、LL、3L **男女兼用**

● color: ブルー  
品 番: DM354-2

■ ウエスト総ゴム仕様  
■ 裾フリス仕様



□靴 G7350

## キャップ



### CJ4217

キャップ

素 材 ● GF481SF(高密度ツイル)

サイズ ● L、LL ※後ろゴム付き

○ color: ホワイト 品 番: CJ4217-1  
● color: ブルー 品 番: CJ4217-2



### CK4219

キャップ

素 材 ● GF721SF(エアベル)

サイズ ● L、LL ※後ろゴム付き

● color: ブルー 品 番: CK4219-2  
● color: ブラック 品 番: CK4219-0  
受注生産品



### CJ4049

フード

素 材 ● GF481SF(高密度ツイル)

サイズ ● M、L ※後ろ調整ベルト付き

○ color: ホワイト 品 番: CJ4049-1  
● color: ブルー 品 番: CJ4049-2



### G7415

ディスボヘアネット

素 材 ● ポリプロピレン不織布

サ イ ズ ● フリー

出荷単位 ● 1箱(100枚)  
○ color: ホワイト 品 番: G7415-1



### CR4920

キャップ

素 材 ● GK421S(ドライフィール)

サイズ ● フリー ※後ろゴム付き  
※ヘアネット付き

● color: ブルー 品 番: CR4920-2  
● color: ブラック 品 番: CR4920-0  
受注生産品



### GS1608

頭部保護具

素 材 ● 発泡ポリエチレン(EPE)

サ イ ズ ● フリー  
出荷単位 ● 10枚

○ color: ホワイト 品 番: GS1608-1



### G7145

ヘルメットガード

素 材 ● 56002 メッシュ

サ イ ズ ● フリー  
出荷単位 ● 1袋(5枚)

○ color: ホワイト 品 番: G7145-1  
※ヘルメットは含まれません  
※接着マジックテープセット品です  
※ヘルメットに貼付けてご使用ください

## アームカバー



### G8100

アームカバー

サイズ ● 長さ33cm  
出荷単位 ● 1袋(5双)

○ color: ホワイト 品番: G8100-1  
● color: ブルー 品番: G8100-2



### G8104

アームカバー(サポータータイプ)

サイズ ● 長さ22cm  
出荷単位 ● 1袋(5双)

○ color: ホワイト 品番: G8104-1 ※伸縮性生地で腕にフィットします。



### G8105

ラミネートアームカバー(サポータータイプ)

サイズ ● 長さ22cm  
20双からの受注生産

○ color: ホワイト 品番: G8105-1



### G8107

アームカバー(リブタイプ)

サイズ ● 長さ14cm  
出荷単位 ● 1袋(5双)

○ color: ホワイト 品番: G8107-1 ※リブ編地で腕にフィットします。



### G7116 ポーチ(タテ型)

サイズ ● H18×W13×D5cm

○ color: ホワイト 品番: G7116-1  
※ペン・ノートは商品に含まれておりません。  
※ベルトは含まれておりません。  
※別売にて、G7141ベルトをご用意しています



### G7143 ベルト

出荷単位 ● 1袋(10m入)

● color: ブラック 品番: G7143-0 受注販売  
材質 ポリプロピレン  
※2mm厚×38mm巾



### G7144 バックル

出荷単位 ● 1袋(10個入)

● color: ブラック 品番: G7144-0 受注販売  
材質 ポリアセタール樹脂  
※38mm巾ベルトに対応可能



ベルトを自由な長さにカットし、バックルにセットしてご使用下さい。

## エプロン

### G8001

清浄エプロン

素材 ● ポリエステル  
サイズ ● フリー  
※前丈80cm  
※ポケット付き

○ color: ホワイト 品番: G8001-1  
● color: ブルー 品番: G8001-2

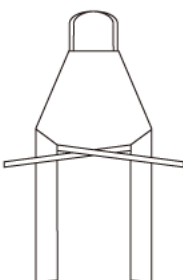


### GCS-8000

デュポン™タイベック®製 ヒブエプロン

素材 ● 不織布  
サイズ ● フリー  
出荷単位 ● 1箱(100枚)  
梱包形態 ● 10枚×10  
※前丈100cm

○ color: ホワイト



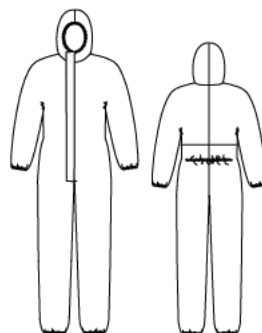
## ディスポウェア

### GCS-2800

デュポン™タイベック®ソフトウェアⅡ型

素材 ● 不織布  
サイズ ● M・L・XL・XXL  
出荷単位 ● 10枚入

○ color: ホワイト



※デュポン™タイベック®は米国デュポン社の商標または登録商標です。

## シューズ



### 静電安全靴

品番 ● SS11 / 白  
品番 ● SS11 / 黒  
ソール ● SX ラバー  
サイズ ● 23.5 ~ 28.0cm  
ウィズ ● 3E



### 静電安全靴

品番 ● G7350-1  
ソール ● PVC  
サイズ ● 22.0 ~ 29.0cm  
(27.0cm以上は1cm刻み)  
ウィズ ● 3E

3層構造  
※シモン独自の独立懸架方式（サスペンションシステム）が悪路からの衝撃を吸収し、安定性を確保。また、接地面積の拡大により、グリップ性能が飛躍的に向上。  
※多彩なテクノロジーがさまざまな安全性・快適性を実現  
【規格】JIS T 8103 ED-P/C3/革製/SE合格

※爪先に樹脂製のプロテクターを採用した安全靴タイプ  
※爪先耐荷重：L級（軽作業用適応・JIS T 8101に準拠）  
※電気抵抗値： $1.0 \times 10^5 \Omega \leq R_g \leq 1.0 \times 10^9 \Omega$ （JIS T 8103に準拠）



### シューズカバー（ディスポタイプ）

品番 ● 2892  
素材 ● ポリプロピレン不織布  
サイズ ● フリー  
出荷単位 ● 1ケース（500枚）  
梱包形態 ● 500枚（50枚入 × 10箱）

※靴底にスベリ止め付き

## チェアカバー



### チェアカバー

品番 ● G8121 / 白  
サイズ ● 背当て 35cm × 40cm（加工サイズ）  
座部 46cm × 46cm（加工サイズ）

20セットからの受注生産

※チェアは商品に含まれません。

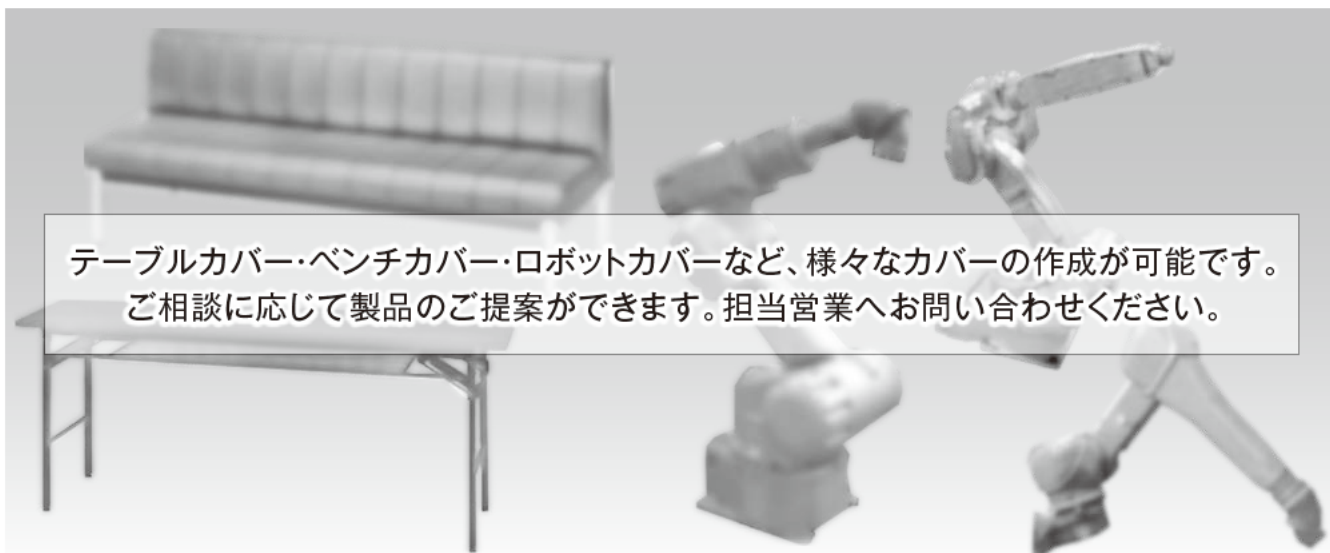
## 装置カバー



クリーンルーム用防塵素材を用いて、ご要望の寸法でカーテン、装置カバーなどを承ります。  
詳しくは、担当営業までお問合せください。



## ベンチカバー・テーブルカバー・ロボットカバー



テーブルカバー・ベンチカバー・ロボットカバーなど、様々なカバーの作成が可能です。  
ご相談に応じて製品のご提案ができます。担当営業へお問い合わせください。

## 手袋



## カットレジスト手袋

品 番 ● G5128  
 出荷単位 ● 1袋(10双)  
 梱包形態 ● 10双/袋 × 6  
 サ イ ズ ● S~LL

- 高強力ポリエチレン製長繊維
- 掌部は高いグリップ力を発揮するウレタンコーティング
- 耐切削に優れ、ガラスなどの取扱いに最適です

※サイズ別の色(カフ部)  
 S:ピンク M:ブルー L:ベージュ LL:グリーン



## トップコーティング手袋

品 番 ● G5152  
 出荷単位 ● 1袋(10双)  
 梱包形態 ● 10双/袋 × 20  
 サ イ ズ ● S~LL

- ナイロン製
- 指先はウレタン樹脂コーティングです

※サイズ別の色(カフ部)  
 S:白 M:緑 L:灰 LL:黄



## パームコーティング手袋

品 番 ● G5153  
 出荷単位 ● 1袋(10双)  
 梱包形態 ● 10双/袋 × 20  
 サ イ ズ ● S~LL

- ナイロン製
- 手の平側はウレタン樹脂コーティングです

※サイズ別の色(カフ部)  
 S:白 M:緑 L:灰 LL:黄



## 制電パームコーティング手袋

品 番 ● G5157  
 出荷単位 ● 1袋(10双)  
 梱包形態 ● 10双/袋 × 20  
 サ イ ズ ● S~LL

- ナイロン製
- 手の平側はウレタン樹脂コーティングです
- カーボン繊維を使用しています

※クリーンバック品  
 サイズ別の色(カフ部) S:白 M:緑 L:灰 LL:黄



## 検査工程用手袋 白

品 番 ● G5172  
 出荷単位 ● 1箱(480双)  
 梱包形態 ● 480双/箱  
 サ イ ズ ● M~LL

- ポリエステル製



## 検査工程用手袋 黒

品 番 ● G5173  
 出荷単位 ● 1箱(480双)  
 梱包形態 ● 480双/箱  
 サ イ ズ ● M~LL

- ポリエステル製



## シーラー工程用手袋 白

品 番 ● G5182  
 出荷単位 ● 1箱(480双)  
 梱包形態 ● 480双/箱  
 サ イ ズ ● M~LL

- ポリエステル製



## シーラー工程用手袋 黒

品 番 ● G5183  
 出荷単位 ● 1箱(480双)  
 梱包形態 ● 480双/箱  
 サ イ ズ ● M~LL

- ポリエステル製



## 制電手袋

品 番 ● G5110  
 出荷単位 ● 1袋(10双)  
 梱包形態 ● 10双/袋  
 サ イ ズ ● S~LL

- 導電繊維入りポリエステル
- ラミネート加工なし



## 耐油・耐溶剤手袋

品 番 ● G5374  
 出荷単位 ● 1ケース(120双)  
 梱包形態 ● 1双/袋 × 20/袋 × 6  
 サ イ ズ ● M~LL

- ニトリル
- 薄手 裏植毛なし
- 長さ32cm
- 耐摩耗性、耐突刺し性に優れた耐薬品手袋です



## ビニル手袋

品 番 ● G5303  
 出荷単位 ● 1ケース(240双)  
 梱包形態 ● 20双/袋 × 12  
 サ イ ズ ● SS~L

- 塩化ビニル樹脂
- 長さ30cm
- グリップ性に優れています
- 耐油性に優れています
- 左右別



## ラテックス手袋

品 番 ● G5326  
 出荷単位 ● 1ケース(1000枚)  
 梱包形態 ● 100枚/袋 × 10  
 サ イ ズ ● SS~L

- ラテックス
- パウダーフリー
- クリーン洗浄済み
- エンボス無し
- 左右兼用

## マスク

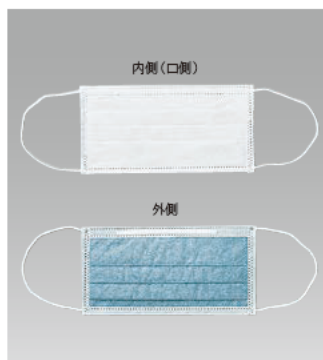


## 使い捨て防じんマスク

捕集効率95% (厚生労働省国家検定区分)

品 番 ● 2207 DS2 M サイズ  
 出荷単位 ● 1箱(240枚)  
 梱包形態 ● 20枚 × 12箱

- 特殊ネット仕様で型くずれしないので呼吸が楽にできます
- ノーズメタルバンドを使用していないため、締め付けによる不快感を解消しました



## 活性炭入りマスク (耳掛け)

品 番 ● G7585-1  
 出荷単位 ● 1箱(50枚)  
 梱包形態 ● 50枚/箱 × 20

- 電石フィルター使用でBFE95%以上
- 活性炭と電石フィルターの4層構造

## クロス



## ミクロスタークロス

- 品 番 ● MZ4902  
出荷単位 ● 1袋(10枚)  
サ イ ズ ● 250mm×250mm
- 長繊維使用により、低発塵性に優れています
  - 優れた吸水性の作用により、瞬時に水を吸収します
  - 洗って繰り返し使用できるので経済的です
  - 収納容器や、作業台の清掃などに使用できます
  - 2枚重ね

※クリーンバック品もあります  
※材質：ポリエステル60%、ナイロン50%

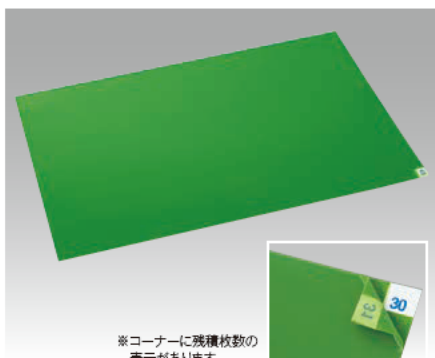


## LTKワイパー

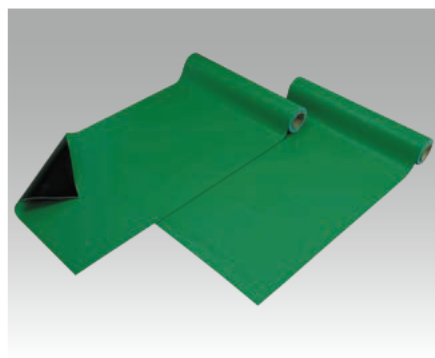
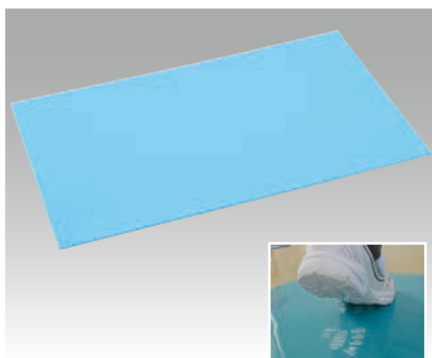
- 品 番 ● LTK2025 TS-09  
出荷単位 ● 1箱(1,500枚)  
梱包形態 ● 150枚/袋×10  
サ イ ズ ● 9×9インチ
- ポリエステル長繊維使用により、低発塵性に優れています
  - ワイパー4辺は超音波カットです
  - クリーン洗浄品です

※2重バックিং 平積みバック  
※材質：ポリエステル100%

## マット



※コーナーに残積枚数の表示があります

アドクリーンマット  
強粘着タイプ

(コーナNo付)

- 出荷単位 ● 1ケース(240枚)  
梱包形態 ● 40枚積層×6セット  
サ イ ズ ● 600mm×900mm
- color: グリーン 品 番: G3270 ● color: ブルー 品 番: G3271 ● color: ホワイト 品 番: G3272

■ 一枚ずつ剥がせるディスプレイタイプ

## ステップマット

- 品 番 ● MAT3-5090  
出荷単位 ● 1枚  
サ イ ズ ● 500mm×900mm×3mm
- color: スカイブルー 品 番: MAT3-5090

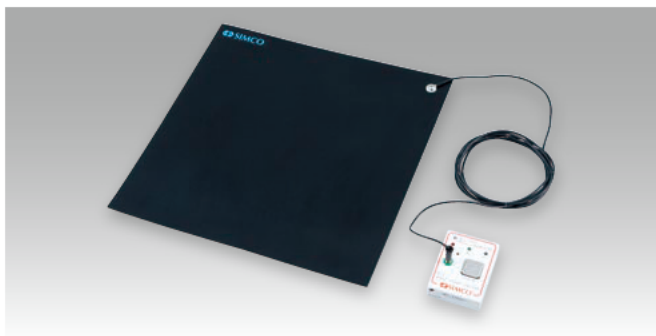
- 水拭きで汚れが落ちる粘着マット
- 繰り返し使用でき経済的
- 剥がして捨てるタイプと違い余計なゴミを出しません
- 材質: ウレタンゲル

## エレフィールマットNV

- 品 番 ● SE7018  
出荷単位 ● 1巻  
サ イ ズ ● 1.5mm(厚さ)×910mm(幅)×10m(長さ)
- color: グリーン 品 番: SE7018

- 導電製テーブルマット
- コストメリットを重視し、導電マットの基本性能を維持しました
- 電気抵抗値:  $1 \times 10^5 \leq R \leq 1 \times 10^6 \Omega$  (IEC61340-5-1/5-2要求範囲内)
- 材質: 導電性PVC

## 測定器



## フットウェアチェッカー

- 品 番 ● FWC  
サ イ ズ ● 380(W)mm×380(D)mm×3(厚み)mm (導電性マット)  
出荷単位 ● 1セット

## 抵抗範囲

LED表示	抵抗範囲	ブザー
OK (GREEN)	900k $\Omega$ ~35M $\Omega$	OFF
HI (RED)	35M $\Omega$ 以上	ON
LO (RED)	900k $\Omega$ 未満	ON

■ 静電靴の抵抗値のチェックが行えます

※各値の精度は±5%です  
※フットウェアチェッカー用はM-3-35Miは、上限35M $\Omega$ で出荷しています



## 表面抵抗計

- 品 番 ● ST-4  
出荷単位 ● 1台  
サ イ ズ ● 114(W)mm×78(D)mm×69(H)mm  
重量 ● 本体: 約700g  
付属品 ● コード(ケーブル長850mm、バナナプラグ、ワニ口クリップ付)  
電源 ● 大容量充電式バッテリー
- USBケーブル(オプション)を使用してUSB端子付ACアダプター(オプション)、またはパソコンのUSB端子に接続して充電できます。フル充電で約15時間測定可能。繰り返し充電がおおよそ500回可能なバッテリー内蔵
- 測定面積 ● 50mm(電極長)×50mm(電極間隔) <表面抵抗測定時>  
測定範囲 ●  $10^3 \sim 10^{13} \Omega / \square$  (または $\Omega$ )

- 被測定物の上に置くだけで表面抵抗測定ができます
- 導電マット、導電床、帯電防止袋などの検査、管理に最適です

## 掃除機

### 乾湿両用 掃除機

品 番 ● JX-6005

出荷単位 ● 1台

仕 様

電圧(V)	単相 100V
モーター出力(kw)	1.1
最大吸入圧(kPa)	31.4(3200mmHg)
最大風量(m³/min)	3.0
吸引仕事率(W)	422
タンク容量(ℓ)	14
騒音(dB)	77
重量(kg)	21
寸法(mm)	W445×D465×H820

※200V仕様もございます



- 乾湿両用の吸引ができます
- サイクロンとプラスチックフィルターで目詰まりがしにくい
- 集塵物が見える透明タンク
- プラスチックフィルターは水で洗浄して繰り返し使用できます

### 乾湿両用 掃除機

品 番 ● NT35/1 Tact 帯電防止

出荷単位 ● 1台

仕 様

動力	単相100V
モーター出力(W)	1300
吸引風量(L/S)	61
真空度(hPa)	230
タンク容量(ℓ)	容量/給水量:34/20
騒音(dB)	67
標準パイプ径(mm)	35
電源コード(m)	7.0
質量(kg)	11.5
寸法(mm)	W380×D520×H580



- 乾湿両用の吸引ができます
- 帯電防止と自動チリ落として粉体から液体の吸引まで効果的に清掃できます
- 扱いやすい軽くて丈夫なボディ

## 測定器



※UVフィルターとUVカットフィルターは別売です

### ポラリオン ライト (バッテリーパックセット)

品 番 ● SE7582

出荷単位 ● 1台

型 式 ● NP-1

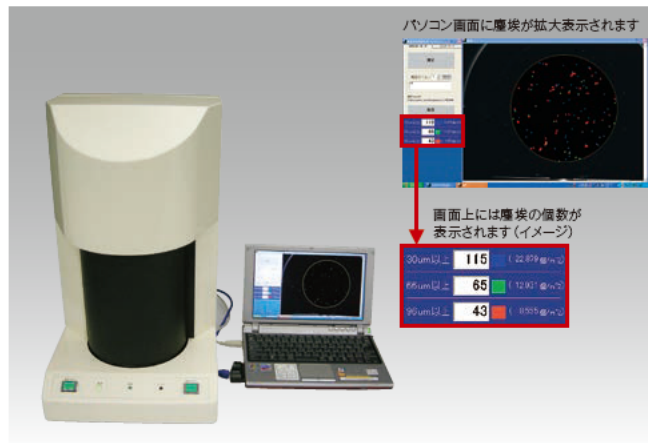
重 さ ● 1.65kg

【付属品】  
・ACアダプタ  
・電池パック(内蔵)  
・電源コネクタ  
・グリーンフィルター

※AC電源が必要な場合は別売りです

- 床や壁、ルーム内に浮遊する最小10μm程度\*のダストを目視確認できます

※使用条件により異なります



### 落下塵カウンター

品 番 ● SE7596

出荷単位 ● 1台

型 式 ● DTSP10-01

サ イ ズ ● 275(W)mm×420(D)mm×490(H)mm

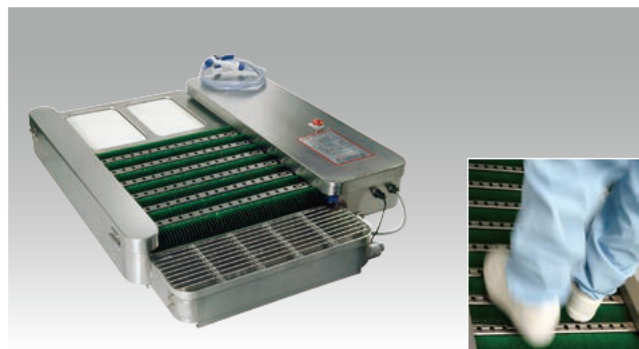
【付属品】  
・LANケーブル  
・USBケーブル  
・ACアダプタ  
・ソフト(CD-ROM)  
・アース線  
・ウェハ台  
・ソフト(取扱説明書仕様書)  
・オペレーションPC

※ウェハ台は別売りです

※価格は担当営業へお問合せください

- 落下塵カウンターはサンプル板として4インチシリコンウェハを使用し、サンプル板上の粗大粒子を10、30、50、100μm以上の4段階に分類し、粒子数をカウントする装置です
- 結果はパソコンに表示・保存することができます

## シューズクリーナー



### 水洗シューズクリーナー

品 番 ● PS-2N

出荷単位 ● 1台

電源動力 ● AC100V 単相0.4kW

サ イ ズ ● 間口890mm/奥行1250mm/高さ185mm

- 靴底凹凸の奥まで洗浄します

- 歩くだけで簡単に洗浄できます

※吸水マット、給水電磁弁付

※本機はゆっくり歩行して洗浄するタイプです

## エアシャワー



様々な種類とサイズを取り揃えております。  
詳しくは担当営業までお問合せください。